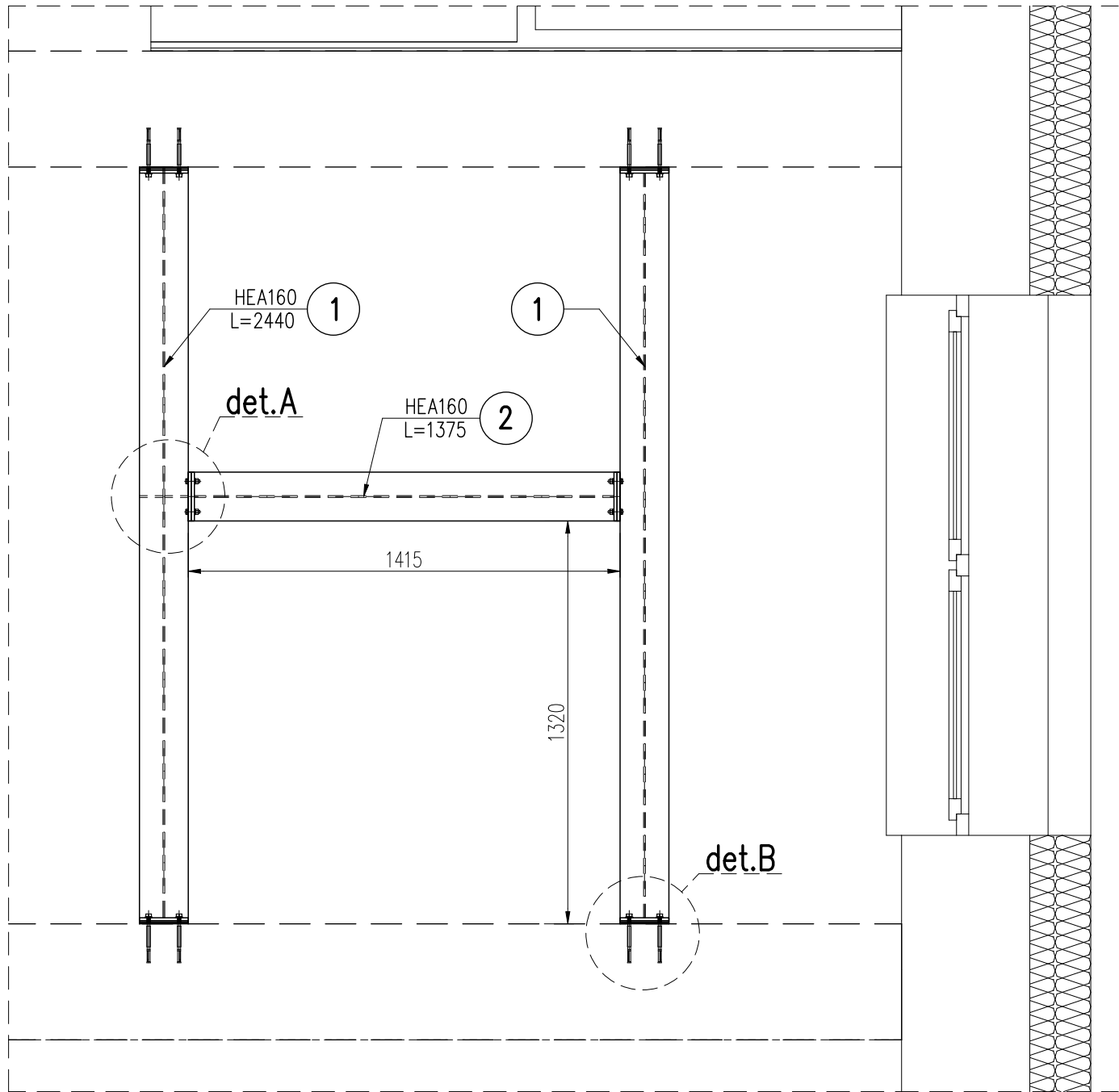


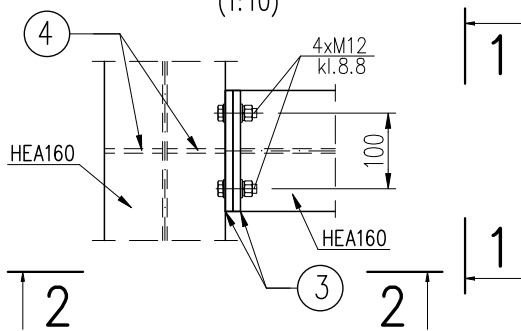
RZUT Z GÓRY

(1:20)



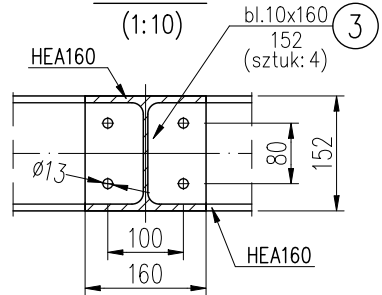
detal "A"

Doczołowe połączenie HEA160
(1:10)



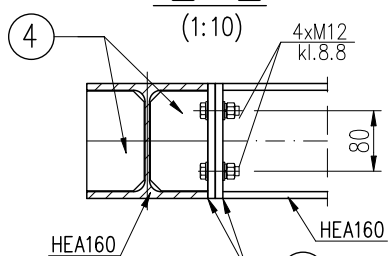
1-1

(1:10)



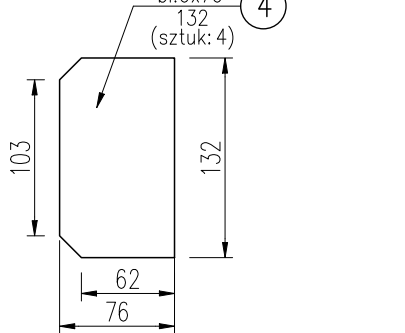
2-2

(1:10)



3-3

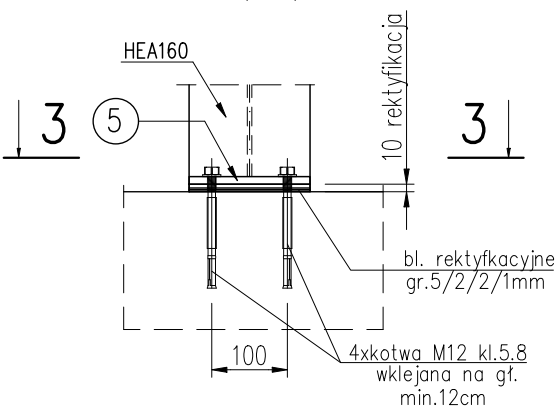
(1:5)



* Żebro usztywniające

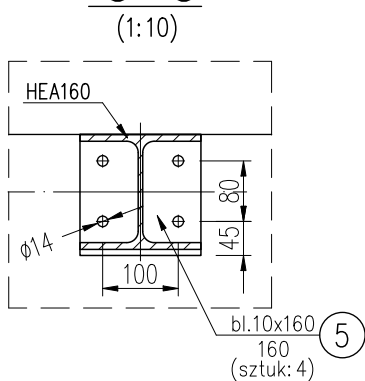
detal "B"

Połączenie HEA160 z istniejącą belką
(1:10)



3-3

(1:10)



Wykaz stali profilowej

Nr elem.	Element	Ilość [szt.]	Długość [m]	Masa jedn. [kg/m]	Masa 1 szt. [kg]	Masa cał. [kg]
1	HEA160	1	1,375	30,40	41,8	41,8
2	HEA160	2	2,440	30,40	74,2	148,4
3	bl.10*160*152	4			1,91	7,64
4	bl. 6* 76*132	4			0,47	1,89
5	bl.10*160*160	4			2,01	8,04
RAZEM					[kg]	207,72
Dodatek na spoiny 1,8%					[kg]	3,74
RAZEM					[kg]	211,46

* Zestawienie stali profilowej do celów kosztorysowych zużycia stali profilowej.
* Długości elementów stalowych sprawdzić w "naturze" i dopasować na budowie.

Stal profilowa: S235 (St3S)
Kategoria korozyjności - C2

UWAGA!

- Wymiary podano w mm.
- Rozpatrywać łącznie z rzutem konstrukcyjnym, projektem architektonicznym i projektami branżowymi.
- Należy sprawdzić rzędne nadproży na budowie.
- Spoiny wykonać na całej długości przylegania elementów.
- Spoiny nieoznaczone pachwinowe o grubości 0,7 cięśszej ścianki przekroju.
- Stal S235 (St3S); elektrody wg zaleceń technologa.
- Rzędne i wymiary sprawdzić na budowie i porównać z zał. projektowymi. Przewiduje się możliwość wystąpienia drobnych rozbieżności ze względu na precyzję pomiarów inwentaryzacyjnych. O wszelkich rozbieżnościach należy poinformować projektanta.
- Dwuteowniki zabezpieczyć ppoż. przez malowanie lub obudowę do wymaganej odporności ogniowej.

ART-FAKTORY Sp. z o.o. Sp. k.
39-200 Dębica, ul. Powstania Styczniowego 4
tel-fax +48 14 6813 565
REGON 691539933
NIP 872-20-81-549
KRS 0000803571



BUDOWA NOWEGO BUDYNKU USŁUGOWEGO ORAZ PRZEBUDOWA, ROZBUDOWA I CZĘŚCIOWA ZMANA SPOSOBU UŻYTKOWANIA ISTNIEJĄCEGO BUDYNKU BIUROWO-USŁUGOWEGO NA BUDYNEK USŁUGOWY NA POTRZEBY KRAŃNICKIEJ AKADEMII ROZWOJU, WRAZ Z NIEZBĘDNĄ INFRASTRUKTURĄ TECHNICZNĄ
Lokalizacja
23-200 Kraśnik, ul. Sikorskiego 22, dz. 100/26, 100/27, 100/28 obręb Północ
Inwestor
Miasto Kraśnik
Adres Inwestora
23-200 Kraśnik, ul. Lubelska 84

Branża **KONSTRUKCJA**
PROJEKT TECHNICZNY / WYKONAWCZY

WZMOCNIENIE
WZ-2

Gen. Projektant mgr inż. arch. **Paweł Spędzia** Podpis
UAN-I-7342/424/94 ARCHITEKTONICZNE, BEZ OGR.

Projektował mgr inż. **Marcin Nosek** Podpis
SWK/O111/POOK/O6 KONSTRUKCYJNE, BEZ OGR.

Opracował mgr inż. **Łukasz Sławski** Podpis

Sprawdził mgr inż. **Dariusz Antoniak** Podpis
SWK/POOK/0001/12 KONSTRUKCYJNE, BEZ OGR.

Data **Wrzesień 2025** **PT/KI-6.2**
Skala **1 : 20** Nr proj. **02/2025**